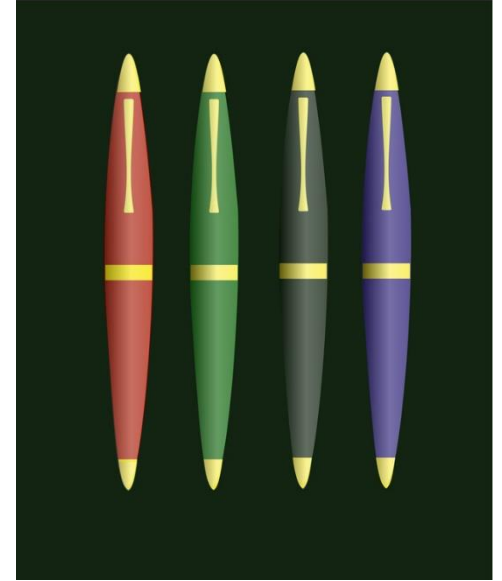


# European Foundation for Quality Management



## EFQM

European Foundation for Quality Management

gemeinnützige Organisation, die sich für die Verbreitung und Anwendung von Qualitätsmanagement-Systemen nach dem EFQM-Modell einsetzt.

EFQM wurde 1988 mit Unterstützung der Europäischen Kommission gegründet

# EFQM - Modell

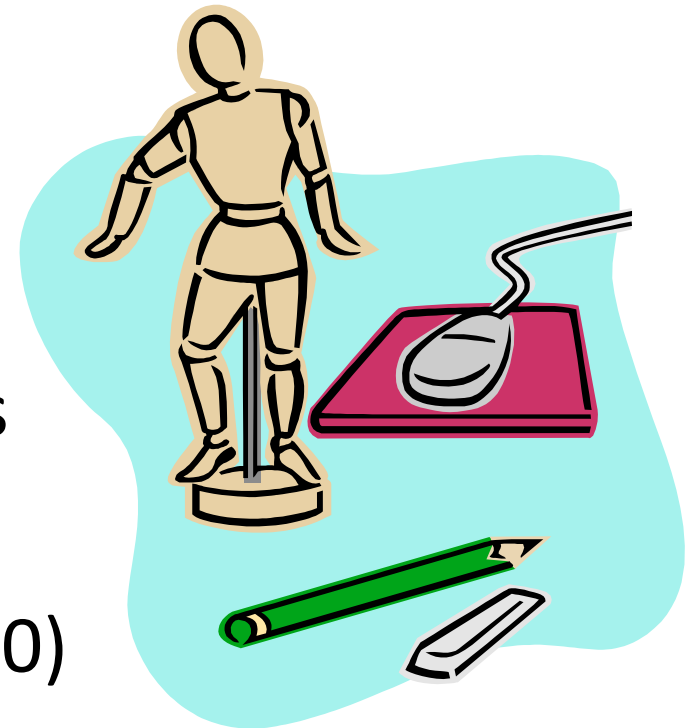
Weiterentwicklung des  
Total-Quality-Management-Konzeptes  
Selbstbewertungssystem

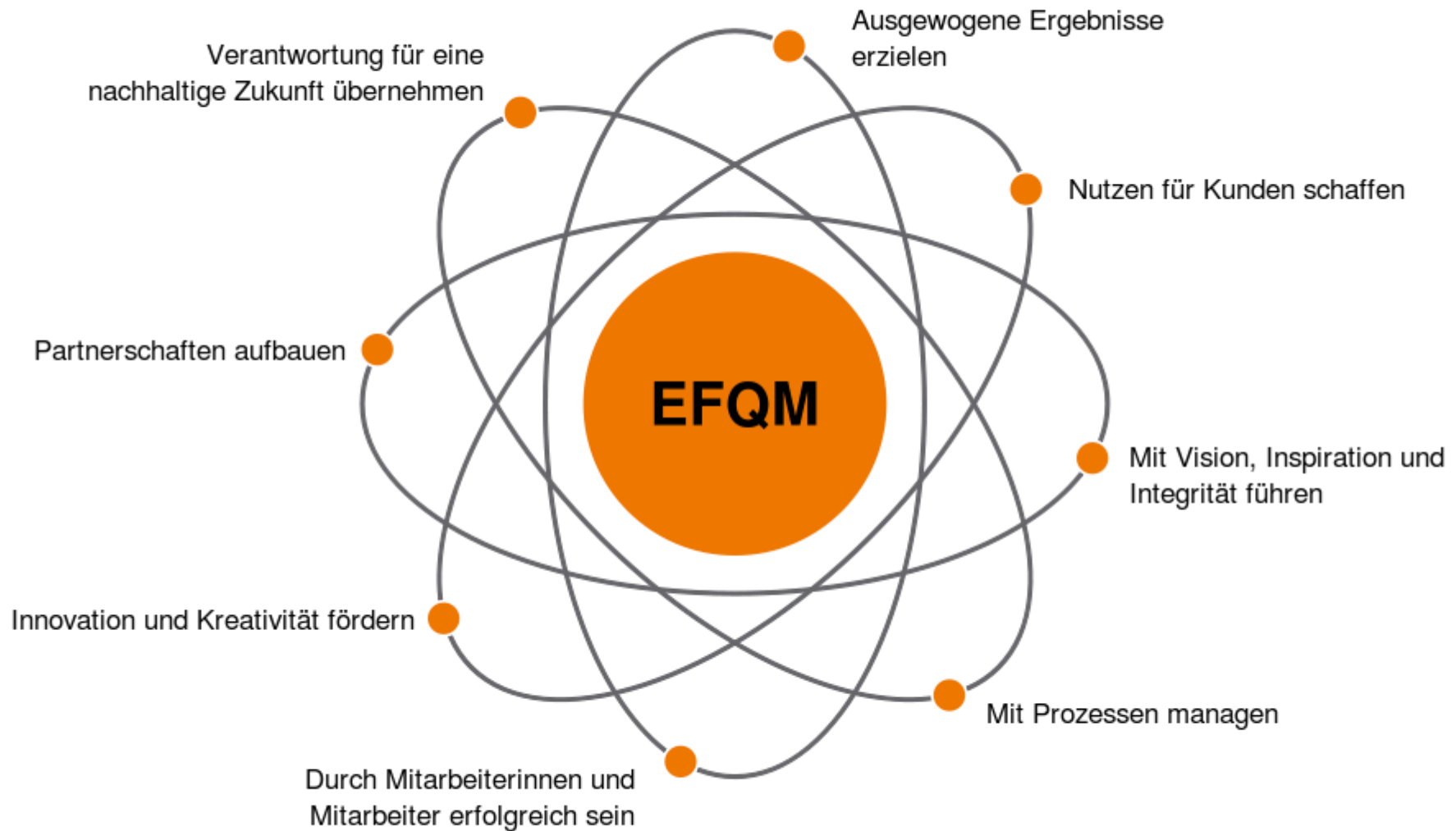
9 Kriterien - Punktevergabe (max 1.000)

Einrichtungen vergleichbar

5 Befähiger - Kriterien - 4 Ergebnis-Kriterien.

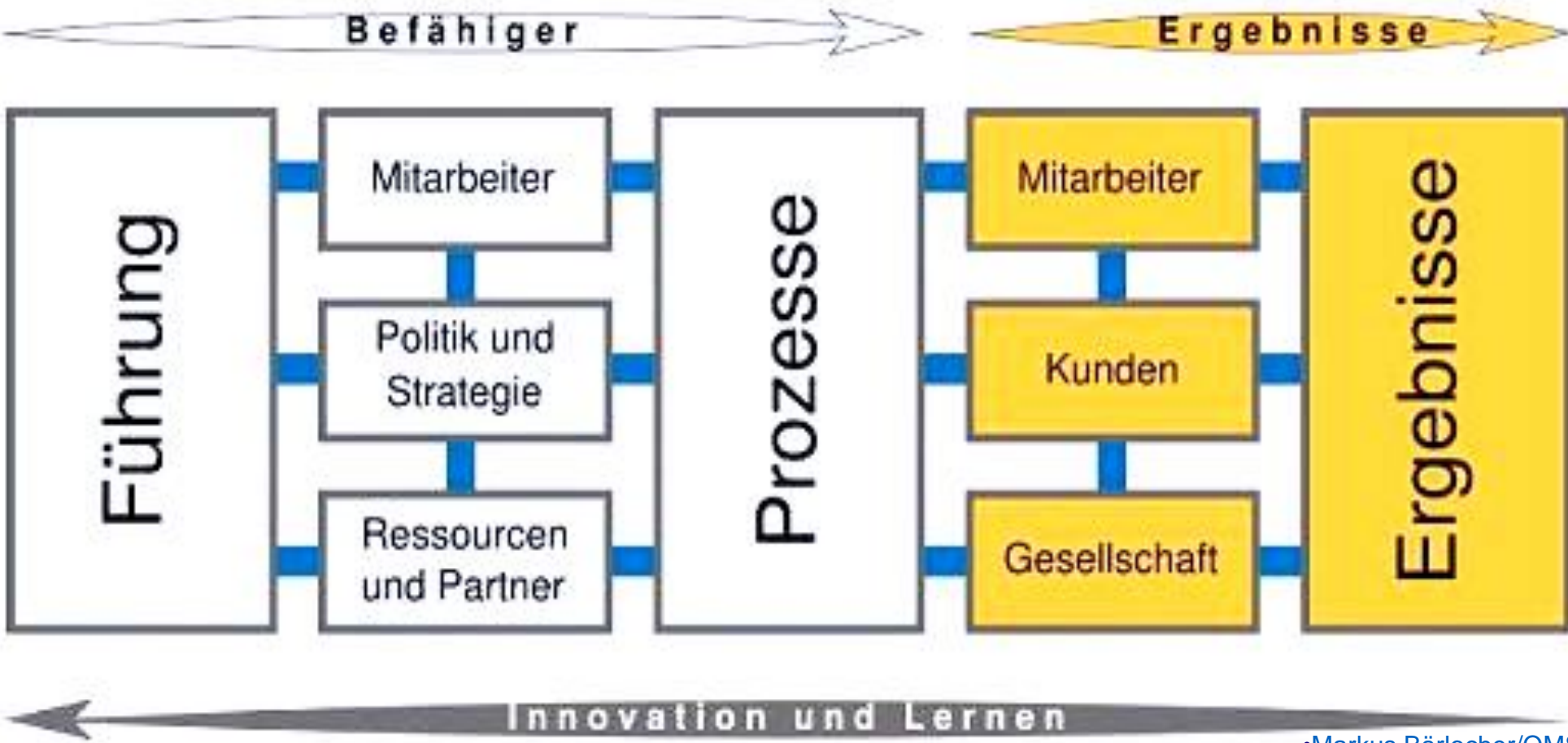
Gleichwertig, insgesamt 32 Einzelkriterien.





<http://www.ilep.de/ludwig-erhard-preis/preis-grundlagen.htm>

# EFQM - Modell



•[Markus Bärlocher/QMS](#)

# Fragen zu Einführung EFQM

Worin bestehen die Stärken Ihrer Einrichtung?

Worin besteht bereits jetzt die Qualität?

Welche Belege haben Sie dafür?

Welche Verbesserungsmöglichkeiten sehen Sie bzgl. des jeweiligen Kriteriums für Ihre Einrichtung?

Wie schätzen Sie den erreichten Qualitätsstand im Hinblick auf die jeweils maximal zu vergebende Punktezahl ein?

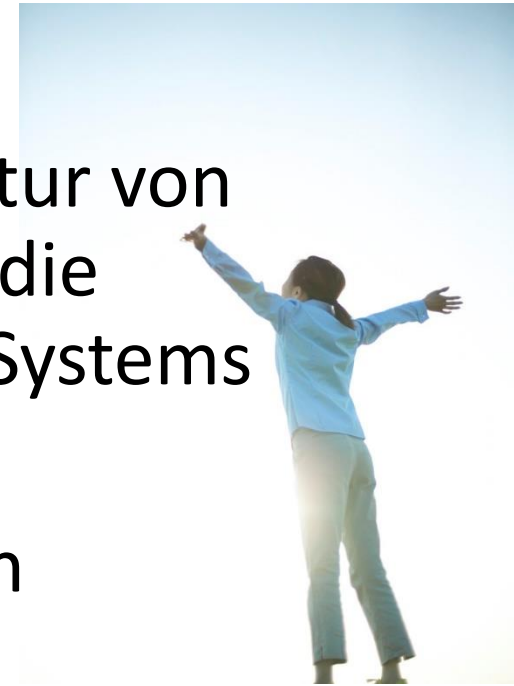


# •Offene Struktur des EFQM

Im Gegensatz zur DIN EN ISO, welche die Struktur von Qualitätsmanagement-Systemen vorgibt, lässt die EFQM die Struktur des Qualitätsmanagement-Systems bewusst offen.

Es werden keine inhaltlichen Qualitätsvorgaben getroffen.

Vielmehr soll die Selbstbewertung zu einem individuell auf die Einrichtung abgestimmten Qualitätsmanagement-System führen.



# Vorteile EFQM

Offenes Modell – Viele Wege zur Qualität

Selbstbewertung – adäquat zu sozialen Einrichtungen

Starke Beziehung zu Umwelt: Kunden und Partnern

Finanzieller Aufwand gut steuerbar



# Nachteile EFQM

Kein Ende – deshalb schwer Erfolge zu zeigen

Selbstbewertung – kann auch falsch sein (blinder Fleck)

Externe Begleitung meist nötig =>  
Kosten

Keine Zertifizierung nur Excellence -  
Stufen

